

FURLEX

2018

 **SELDÉN**

NEU!

**Mehr Komfort mit
der neuen FURLEX
Electric!**

Nachrüstung auch
bei alten FURLEX-
Anlagen möglich.



*Jetzt noch besser:
Die 4. Generation
der FURLEX*

Stand: Januar 2018



Furlex ist seit 30 Jahren ein Begriff für perfektes und unter allen Umständen sicheres Einrollen und Reffen der Vorsegel. Furlex hat die patentierten Speziallager mit Lastverteiler und besteht aus innovativen Materialien, die Gewicht im Rigg sparen.

Furlex gibt es für offene Kielboote und für Yachten bis zu 40 t Gewicht. Mit manuellem, elektrischem und hydraulischem Antrieb. Die Lieferung erfolgt immer komplett mit Vorstag, Zugleine, Leitblöcken, Schäkeln und Fallführungsbügel.

Jetzt noch besser!

Die Verbesserungen der 4. Generation!

Die Weiterentwicklung der meistverkauften Rollreffanlage der Welt bietet zahlreiche Vorteile gegenüber den bisherigen Versionen:

- Ein **längeres Segel-Vorliek** durch ein kompakteres unteres Lagerteil und einen kürzeren Fallschlitten
- Einen **noch leichteren Lauf** durch ein zusätzliches vertikales Walzenlager im unteren Lagerteil und die optimierte Lagerung des Vorstagprofils an den Profilenden
- Eine **signifikante Gewichtsersparnis** durch ein leichteres Trommelgehäuse aus schwarzem Kompositmaterial in einem abgerundeten, modernem Design
- Eine **bessere Aerodynamik** des Vorstagprofils reduziert den Windwiderstand und leitet die Strömung besser über das Profil in das Segel

FURLEX ist in folgenden Größen bzw. Varianten erhältlich:

Die **Furlex 50S** ist die kleinste Rollreffanlage und für offene Kiel- und Kajütboote bis ca. 26 Fuß geeignet (für Vorstagsdurchmesser 4 und 5 mm).

Die **Furlex 104S** ist für Boote mit einem Gewicht bis zu 4 t und Vorstagen von 4 bis 6 mm Durchmesser die richtige Wahl. Ab sofort ist auch die Furlex 104S mit integriertem Vorstagspanner lieferbar. Dies war bisher nur bei den größeren Furlex-Anlagen der Fall: **Furlex 204S, 304S, 404S und 500S** für Vorstagen von 6 bis 16 mm.

Alle aufgeführten Furlex-Modelle sind vollwertige Reffanlagen mit der bewährten Flachreff-Funktion durch die verzögerte Mitnahme des Segelhalses. Die Trommel ist für Regatten demontierbar (außer bei der 50S).



Abb.: Furlex 50S/104S



Abb.: Furlex 304S / 204S mit Trommelabdeckung aus Edelstahl (optionales Zubehör)



Abb.: Furlex 204 Elektrisch



Abb.: Furlex 200TD



Sorglos segeln

Die 4. Generation der Furlex ist die kompromisslose Evolution der meistverkauften Rollreiffanlage der Welt. Die bewährte Konstruktion wurde mit innovativen Ideen erneut weiterentwickelt und ist damit weiter führend im Markt.



Der Lastverteiler schützt vor Punktbelastung einzelner Lagerkugeln!



Der Fallschlitten der Furlex 104S bis 404S dreht sich auf einem Lager aus nicht rostendem Stahl. Die Zuglast des Falls wird über zwei Dyneema-Augen zentriert.

Das Doppelnutprofil und die abnehmbare Trommel erlauben es Regattaseglern, die Furlex mit wenigen Handgriffen in ein Profilverstag umzubauen. Es können zwei Segel gleichzeitig in den Nuten gesetzt und vorm Wind zu beiden Seiten ausgestellt werden.



Seldéns patentierte Kugellager-Lastverteiler aus nicht rostendem Stahl in allen Furlex-Modellen bewirken leichten Lauf unter hoher Last. Eingeführt 1983, ist es bis heute das beste und solideste System für diese Art der Belastung.



Der Segelzuführer ist aus gut abgerundetem Material und wird mit einer Sicherungsschraube gehalten.

NEU: Der Schäkel am Mitnehmerwirbel ist kürzer. Diese Kombination reduziert ebenfalls den Anrollwiderstand.

Der Mitnehmerwirbel erzeugt eine Profildrehung, bevor der Segelhals eindreht. Dadurch wird das Segel zuerst flach gezogen und hat einen besseren Stand beim Reffen. Außerdem wird der Anrollwiderstand bei der ersten Umdrehung verringert.

NEU: Zwei weitere Kugellager und ein Walzenlager sorgen für noch geringeren Rollwiderstand.

NEU: Neue, moderne Formgebung durch Kompositmaterial bringt 8% Gewichtsersparnis. Auch ein Beitrag zum effektiveren Segeln.



Standardanlagen

Best.-Nr.	Ausführung	Typ	Vorstag Ø mm	Vorstaglänge max. m	für max. Schiffsgewicht t		Preis in EUR
					Topprigg	Partialrigg	
9022-015-51	Standard	50 S	4	7,7	1,4	1,7	749,90
9022-015-52	Standard	50 S	4	10,1	1,4	1,7	819,90
9022-015-53	Standard	50 S	5	7,7	1,8	2,5	819,90
9022-015-54	Standard	50 S	5	10,1	1,8	2,5	885,90
9022-015-55	Standard	50 S	5	12,5	1,8	2,5	989,90
SE-030-020-51	Standard	104S	4	8,1	1,4	1,7	1.235,90
SE-030-020-61	Mit Spanner	104S	4	8,1	1,4	1,7	1.370,90
SE-030-020-52	Standard	104S	4	10,5	1,4	1,7	1.359,90
SE-030-020-62	Mit Spanner	104S	4	10,5	1,4	1,7	1.479,90
SE-030-020-53	Standard	104S	5	8,1	2,1	3	1.289,90
SE-030-020-63	Mit Spanner	104S	5	8,1	2,1	3	1.399,90
SE-030-020-54	Standard	104S	5	10,5	2,1	3	1.399,90
SE-030-020-64	Mit Spanner	104S	5	10,5	2,1	3	1.512,90
SE-030-020-55	Standard	104S	5	12,9	2,1	3	1.525,90
SE-030-020-65	Mit Spanner	104S	5	12,9	2,1	3	1.627,90
SE-030-020-56	Standard	104S	6	10,5	3,5	4	1.445,90
SE-030-020-66	Mit Spanner	104S	6	10,5	3,5	4	1.556,90
SE-030-020-57	Standard	104S	6	12,9	3,5	4	1.576,90
SE-030-020-67	Mit Spanner	104S	6	12,9	3,5	4	1.679,90
SE-035-025-51	Standard	204S	6	10,55	3,9	4,5	2.191,90
SE-035-025-61	Mit Spanner	204S	6	10,55	3,9	4,5	2.346,90
SE-035-025-52	Standard	204S	6	12,95	3,9	4,5	2.299,90
SE-035-025-62	Mit Spanner	204S	6	12,95	3,9	4,5	2.474,90
SE-035-025-53	Standard	204S	6	15,35	3,9	4,5	2.449,90
SE-035-025-63	Mit Spanner	204S	6	15,35	3,9	4,5	2.604,90
SE-035-025-54	Standard	204S	7	12,95	5,5	7	2.390,90
SE-035-025-64	Mit Spanner	204S	7	12,95	5,5	7	2.514,90
SE-035-025-55	Standard	204S	7	15,35	5,5	7	2.536,90
SE-035-025-65	Mit Spanner	204S	7	15,35	5,5	7	2.654,90
SE-035-025-56	Standard	204S	7	17,75	5,5	7	2.669,90
SE-035-025-66	Mit Spanner	204S	7	17,75	5,5	7	2.793,90
SE-035-025-57	Standard	204S	8	15,35	7,5	9	2.579,90
SE-035-025-67	Mit Spanner	204S	8	15,35	7,5	9	2.710,90
SE-035-025-58	Standard	204S	8	17,75	7,5	9	2.699,90
SE-035-025-68	Mit Spanner	204S	8	17,75	7,5	9	2.832,90
SE-042-031-51	Standard	304 S	8	15,45	8	10	3.599,90
SE-042-031-61	Mit Spanner	304 S	8	15,45	8	10	3.799,90
SE-042-031-52	Standard	304 S	8	17,85	8	10	3.799,90
SE-042-031-62	Mit Spanner	304 S	8	17,85	8	10	3.989,90
SE-042-031-53	Standard	304 S	10	15,48	14	15	3.899,90
SE-042-031-63	Mit Spanner	304 S	10	15,48	14	15	4.069,90
SE-042-031-54	Standard	304 S	10	17,88	14	15	4.099,90
SE-042-031-64	Mit Spanner	304 S	10	17,88	14	15	4.249,90
SE-042-031-55	Standard	304 S	10	20,28	14	15	4.339,90
SE-042-031-65	Mit Spanner	304 S	10	20,28	14	15	4.495,90
9031-021-41	Unter Deck	200 TD	6	10,4	3,9	4,5	2.773,90
9031-021-42	Unter Deck	200 TD	6	12,8	3,9	4,5	2.899,90
9031-021-43	Unter Deck	200 TD	6	15,2	3,9	4,5	3.057,90
9031-021-44	Unter Deck	200 TD	7	12,8	5,5	7	3.092,90
9031-021-45	Unter Deck	200 TD	7	15,2	5,5	7	3.219,90
9031-021-46	Unter Deck	200 TD	7	17,6	5,5	7	3.399,90
9031-021-47	Unter Deck	200 TD	8	15,2	7,5	9	3.369,90
9031-021-48	Unter Deck	200 TD	8	17,6	7,5	9	3.549,90
9039-027-41	Unter Deck	300 TD	8	15,2	8	10	4.557,90
9039-027-42	Unter Deck	300 TD	8	17,6	8	10	4.801,90
9039-027-43	Unter Deck	300 TD	10	15,2	14	15	4.895,90
9039-027-44	Unter Deck	300 TD	10	17,6	14	15	5.110,90
9039-027-45	Unter Deck	300 TD	10	20	14	15	5.382,90

Weitere Furlex für 12 mm bis 16 mm-Vorstagen sind als manuelle, elektrische und hydraulische Version lieferbar. Gern bieten wir Ihnen individuell Furlex für große Yachten an.

Bitte beachten Sie die richtige Dimensionierung der Furlex. Weitere Informationen finden Sie unter www.gotthardt-yacht.de im Bereich „Marken und Support“.

Bitte beachten Sie, dass die in die Furlex integrierten Spanner (ab Furlex 104S lieferbar) nicht zum Spannen des Vorstages verwendet werden, sondern ausschließlich zur Einstellung des Mastfalls. Grundsätzlich wird ein Vorstag nur über den Achterstagspanner gespannt. Daher ist es auch wichtig, einen Schnellspanner am Achterstag zu haben und nicht nur einen einfachen Wantenspanner. Jede Rollrefanlage dreht nur leicht, wenn das als Achse wirkende integrierte Draht-Vorstag unter ausreichender Spannung steht.

FURLEX

electric

NEU!

Mehr Komfort an Bord mit der neuen FURLEX Electric

Zuverlässige Technik, kompakte Abmessungen und ein niedriger Stromverbrauch machen das Ein- und Ausrollen des Vorsegels noch einfacher. Mit dem neuen FURLEX Electric-Antrieb ist auch das nachträgliche Umrüsten von alten manuellen FURLEX-Anlagen vom Typ 200S und 300S möglich.



Die Kraft aus dem Motor

Furlex Electric ist als kompletter Bausatz oder als Bausatz zur Nachrüstung von 200S, 300S, 204S und 304S lieferbar. Das manchmal anstrengende Einrollen per Leine bei der Bedienung mit komfortablen Drucktasten ist bald vergessen.

Zwei Geschwindigkeiten-Funktion

Drücken Sie den Ein- oder Ausrolltaster und das Vorstag-Profil dreht sich mit niedriger Geschwindigkeit. Um die Rollgeschwindigkeit zu verdoppeln, drücken Sie gleichzeitig beide Tasten.

Rüsten Sie Ihre manuelle Furlex auf

Drucktasten-Komfort ist auch für Besitzer von manuellen Furlex 200S und 300S (Produktionsjahre 1997-2015) und die aktuellen Modelle 204S und 304S unkompliziert zu verwirklichen. Die Bedienungsleine, Trommel und Leinenführer werden dabei durch den kompakten elektrischen Furlex-Antrieb ersetzt. Dazu ist keine Segelanpassung erforderlich.

An-Deck oder Unter-Deck nach Ihrer Wahl

Furlex Electric ist wahlweise für die Montage an oder unter Deck lieferbar. Der besondere Vorteil einer Unter-Deck-Furlex ist die optimale Vorlieklänge des Segels. Mehr Platz an Deck ist ein weiterer Bonus.

Zuverlässig unter allen Bedingungen!

Furlex Electric ist um einen hoch effizienten 48V-Elektromotor herum konstruiert. Ein mitgelieferter Konverter wandelt 12V oder 24V aus dem Bordnetz in 48V um. Das erlaubt die Verlegung von Stromkabeln mit geringem Querschnitt und eine kompakte Elektrik im Antriebsgehäuse. Die Kraft wird auf ein selbst arretierendes Getriebe übertragen. Die auf das Vorstagprofil wirkenden maximalen Drehmomente betragen 60Nm bei der Furlex 204E und 90Nm bei der 304E. Dank dieser kraftvollen Drehmomente können Sie sich beim Einrollen immer auf die Furlex Electric verlassen.

Gerne erstellen wir Ihnen ein Angebot

Für eine Furlex TD unter Deck in manueller und elektrischer Ausführung sowie hydraulische FURLEX-Rollrefanlagen. Geben Sie uns dazu bitte die Schiffsdaten durch.

Furlex Electric Nachrüstungssatz

Komfort auf Tastendruck ist auch für Besitzer einer manuellen Furlex 200S und 300S (Produktionsjahre 1997-2015) und die aktuellen Modelle 204S und 304S unkompliziert zu verwirklichen. Bedienungsleine, Trommel und Leinenführer werden dabei durch den kompakten elektrischen Furlex-Antrieb ersetzt. Dazu ist keine Segelanpassung erforderlich, da die Lieklänge nicht verändert wird.

Umbau einer Furlex 204S/304S zu einer Furlex Electric



Umbau einer Furlex 200S/300S zu einer Furlex Electric



Ein elektrischer Nachrüstungssatz für die Furlex TD (unter Deck) ist ebenfalls erhältlich.

Elektrischer Nachrüstungssatz

Best.-Nr.	Artikel-Bezeichnung	Vorstag Ø	Preis EUR
SE-549-601-200	für Furlex 200S, exkl. Schalter und Controlbox, 12V/24V	6mm	2.069,90
SE-549-601-205	für Furlex 200S, exkl. Schalter und Controlbox, 12V/24V	7mm	2.069,90
SE-549-601-210	für Furlex 200S, exkl. Schalter und Controlbox, 12V/24V	8mm	2.069,90
SE-549-601-250	für Furlex 204S, exkl. Schalter und Controlbox, 12V/24V	6mm	2.069,90
SE-549-601-255	für Furlex 204S, exkl. Schalter und Controlbox, 12V/24V	7mm	2.069,90
SE-549-601-260	für Furlex 204S, exkl. Schalter und Controlbox, 12V/24V	8mm	2.069,90
SE-549-601-215	für Furlex 300S, exkl. Schalter und Controlbox, 12V/24V	8mm	2.069,90
SE-549-601-220	für Furlex 300S, exkl. Schalter und Controlbox, 12V/24V	10mm	2.069,90
SE-549-601-265	für Furlex 304S, exkl. Schalter und Controlbox, 12V/24V	8mm	2.069,90
SE-549-601-270	für Furlex 304S, exkl. Schalter und Controlbox, 12V/24V	10mm	2.069,90

Control Pack*

Best.-Nr.	Artikel-Bezeichnung	Preis EUR
SE-532-815-50	200S und 204S inkl. Konverter + Hauptschalter, bei 12V/24V an Bord	1.429,90
SE-532-815-51	200S und 204S exkl. Konverter + Hauptschalter, bei 48V an Bord	657,90
SE-532-815-60	300S und 304S inkl. Konverter + Hauptschalter, bei 12V/24V an Bord	1.429,90
SE-532-815-61	300S und 304S exkl. Konverter + Hauptschalter, bei 48V an Bord	657,90

*Lieferumfang Control Pack

Verbindungsbox, Motorsteuerungsbox, Drucktaster, Kabelsatz 15m von Konverter zu Verbindungsbox.

Kabelsatz 3m (verzinkt) von Motorsteuerungsbox zu Verbindungsbox. Montagesatz für die Basismontage.

Best.-Nr. -50 u. -60 zusätzlich DC/DC Konverter und Hauptschalter/Sicherung.

Weiteres Material ggf. erforderlich. Anleitungen 597-274-E und 597-275-E auch auf www.seldenmast.com. Control Pack separat bestellen – ggf. vor der Lieferung des Furlex-E-Bausatzes.

Kabel von der Batterie zum Konverter sind nicht im Lieferumfang enthalten.

Zwei Geschwindigkeiten-Funktion



Drücken Sie den Ein- oder Ausrolltaster und das Vorstag-Profil dreht sich mit niedriger Geschwindigkeit.



Um die Rollgeschwindigkeit zu verdoppeln, drücken Sie gleichzeitig beide Tasten.

NEU!



Furlex 204E mit Spanner Electric Bausatz (exkl. Control Pack)

Best.-Nr.	Vorstag Ø	Vorstaglänge max.	Preis EUR
SE-035-025-111	6 mm	10,60m	3.379,90
SE-035-025-112	6 mm	13,00m	3.489,90
SE-035-025-113	6 mm	15,40m	3.619,90
SE-035-025-114	7 mm	13,00m	3.529,90
SE-035-025-115	7 mm	15,40m	3.659,90
SE-035-025-116	7 mm	17,80m	3.799,90
SE-035-025-117	8 mm	15,40m	3.709,90
SE-035-025-118	8 mm	17,80m	3.829,90
SE-532-815-50	Control Pack* inkl. Konverter u. Hauptschalter, bei 12V/24V an Bord		1.429,90
SE-532-815-51	Control Pack* exkl. Konverter u. Hauptschalter, bei 48V an Bord		657,90

Die Technik



Der burstenlose 48V-Motor treibt über ein Getriebe aus Stahl und Bronze einen Schneckenantrieb an, der das Rollsystem in Rotation versetzt. Getriebeübersetzung 122:1 (Notbetrieb 40:1).

Der Motor und das primäre Getriebe laufen in einem Ölbad, vollständig abgedichtet und bei der Montage unter Druck getestet. Diese Details ermöglichen ein kompaktes Design, effiziente Kraftübertragung und sichere Funktion.

Technik, wie sie sein soll.

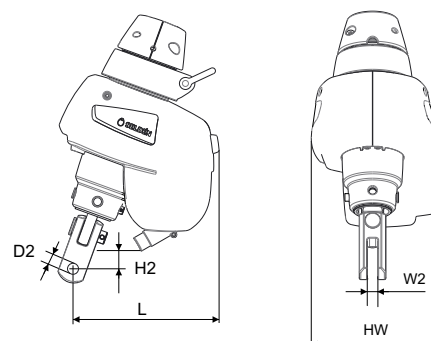
FURLEX
electric

Furlex 304E mit Spanner Electric Bausatz (exkl. Control Pack)

Best.-Nr.	Vorstag Ø	Vorstaglänge max.	Preis EUR
SE-042-031-111	8 mm	15,50m	5.029,90
SE-042-031-112	8 mm	17,90m	5.219,90
SE-042-031-113	10 mm	15,50m	5.289,90
SE-042-031-114	10 mm	17,90m	5.479,90
SE-042-031-115	10 mm	20,30m	5.689,90
SE-532-815-60	Control Pack* inkl. Konverter u. Hauptschalter, bei 12V/24V an Bord		1.429,90
SE-532-815-61	Control Pack* exkl. Konverter u. Hauptschalter, bei 48V an Bord		657,90

Maßtabelle Furlex Electric

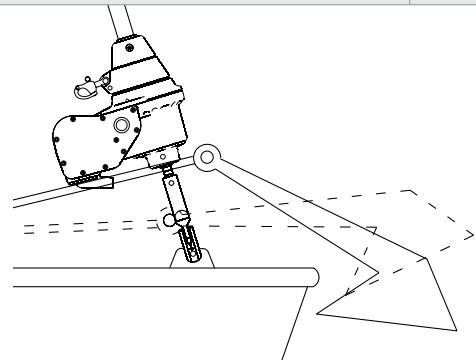
Furlex	Vorstag Ø	L mm	HW mm	W2 mm	D2 mm	H2 mm
204E	6 mm	180	175	12	10,5	-16
204E	7 mm	180	175	14	12,5	-16
204E	8 mm	183	175	14	14,5	-7
304E	8 mm	192	175	14	14,5	23
304E	10 mm	191	175	16	16,5	21,5



Optionales Zubehör

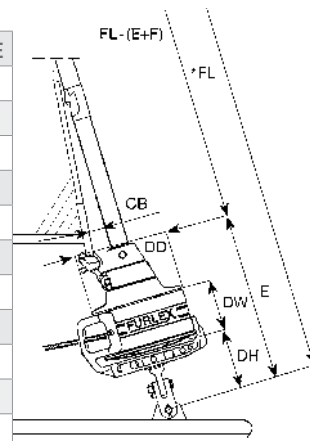
Best.-Nr.	Artikel-Bezeichnung	Preis EUR
9533-922	Winschkurbel für Notbetrieb, 100 mm	196,90
9533-923	Winschkurbel für Notbetrieb, 325 mm	305,90
SE-517-944-01	Verlängerungstoggle für manuelle Furlexanlagen 104S Ø 4 mm Draht, Länge 90 mm	83,90
SE-517-945-01	Verlängerungstoggle für manuelle Furlexanlagen 104S Ø 5 mm Draht, Länge 90 mm	69,90
9517-063-01	Verlängerungstoggle für manuelle Furlexanlagen 204S Ø 6/7 mm Draht, Länge 90 mm	55,90
9517-062-01	Verlängerungstoggle für manuelle Furlexanlagen 204S/304S Ø 8/10 mm Draht, Länge 130 mm	100,90
SE-517-115-01	Verlängerungstoggle für elektrische Anlagen Furlex 204E Ø 6/7mm L = 90 mm	78,90
SE-517-116-01	Verlängerungstoggle für elektrische Anlagen Furlex 204E/304E Ø 8/10 mm L = 130 mm	138,90
SE-549-228-10	Trommelabdeckung aus Edelstahl für 204S	113,90
SE-549-328-10	Trommelabdeckung aus Edelstahl für 304S	135,90

Sollte das Boot mit einem Buganker ausgerüstet sein, kann es erforderlich sein, die Antriebseinheit mit einem Verlängerungstoggle höher zu montieren.



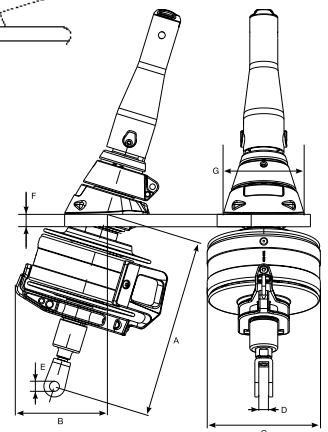
Maßtabelle Furlex S, manuell

Furlex	Trommel DD	Trommelh. DW	Höhe DH	Segelanschlag E
50S	120mm	60mm	100mm	215mm
104S / 4 mm	155mm	65mm	85mm	205mm
104S / 5 mm	155mm	65mm	90mm	205mm
104S / 6 mm	155mm	65mm	100mm	220mm
204S / 6 mm	185mm	90mm	115mm	265mm
204S / 7 mm	185mm	90mm	115mm	265mm
204S / 8 mm	185mm	90mm	115mm	275mm
304S / 8 mm	220mm	105mm	125mm	310mm
304S / 10 mm	220mm	105mm	125mm	315mm
404S / 12 mm	250mm	135mm	170mm	390mm
404S / 14 mm	250mm	135mm	188mm	410mm



Maßtabelle FurlexTD, Version „unter Deck“

Furlex	A mm	B mm	C mm	D Vorstag (Ø)	E Vorstag (Ø)	F max.	G
200TD	290-450	150	182	14 (6+7) 16 (8)mm	14 (6+7) 16 (8)mm	20mm	130mm
300TD	330-490	170	214	21,5 (8+10)mm	16 (8+10)mm	20mm	142mm
400TD	440-630	210	255	22 (12+14)mm	20 (12+14)mm	26mm	194mm



Ihr Fachhändler:

FURLEX

 SELDÉN